

# Hvad er Gentræ og hvordan ser vi på genbrug?

1

Hvordan startede det?

2

Hvad har det udviklet sig til?

3

Hvordan arbejder vi med værdikæden?





**40% af alt affald kommer fra byggeriet**







Teglholmsgade 2450 København S.



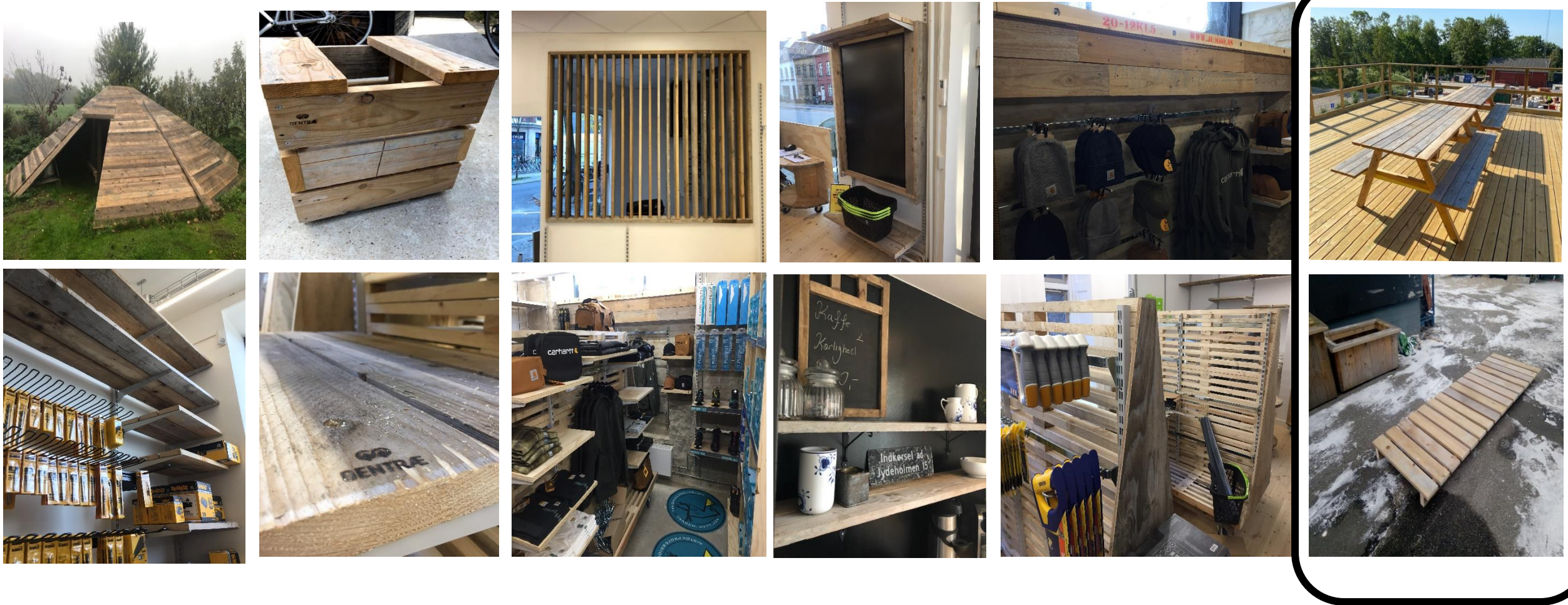


I stedet for at de bliver brændt eller brugt til anden genanvendelse, indsamler GENTRÆ dem.

**CO2 besparelsen er : 45 kg/ton.**

GENTRÆ reducerer skovning og produktionens klimaudledninger og miljøpåvirkning.





De kan bruges til mange formål – plantekasse samt inventar i vores nye forretninger i København

I kan finde inspiration på [www.gentræ.dk](http://www.gentræ.dk)

  
GENTRÆ

Ellers kan I tage fat i Kent Fonseca på 27790553





Til venstre:

Vi hentede 38 døre fra Lyskær i Herlev hvor CP Byg arbejder som UE'er i et DGNB guld byggeri for AG-Gruppen.



Til højre:

Ugen efter solgte vi 36 af dørene til Hans Jørgensen og Søn, til en cirkulær byggeplads i Middelfart, hvor Middelfart kommune er inviteret med som observatør. Bemærk at de også har købt 6 Gensæt.

Vi arbejder med STARK Indkøb omkring konceptet "Gendøren"







Limtræ fra 70'erne, hentet i U-jern, skåret rent på lokalt savværk.  
Solgt og brugt til sekundære bygninger i STARK Græsted og omegn.

<https://www.tv2fyn.dk/nyheder/08-04-2022/1930/1930-08-04-2022?clip=9624e7fa-056d-4d68-8b3b-5b5de1d64c39>



# Limtræet bliver nu rensset af [www.tamu.dk](http://www.tamu.dk)







[Utzon Talk: I fremtiden skal vores huse have tang på taget | Utzon Center](#)

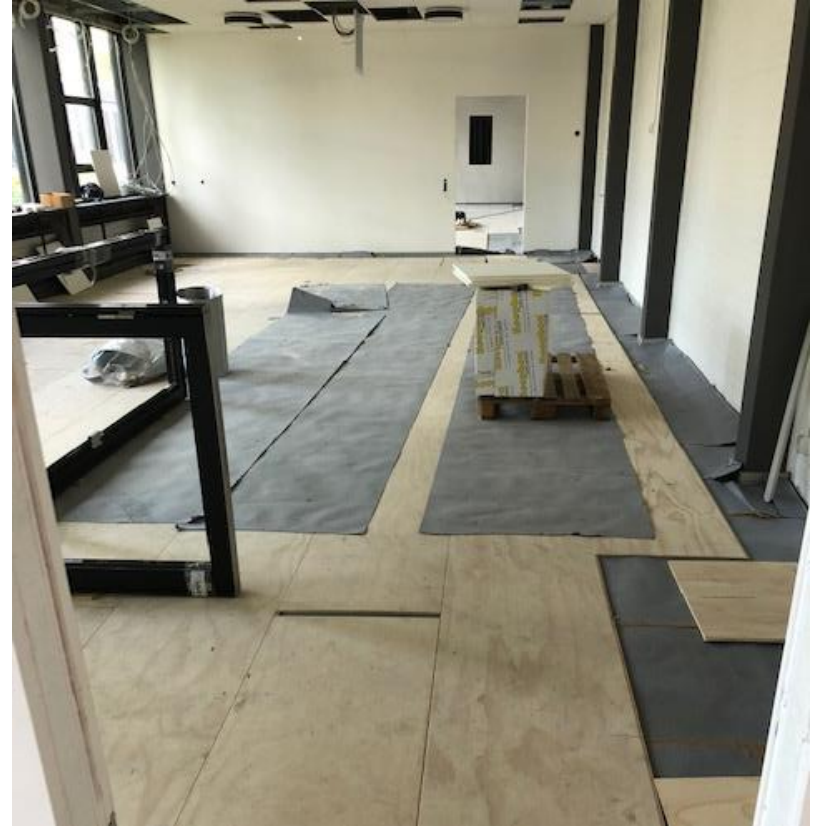
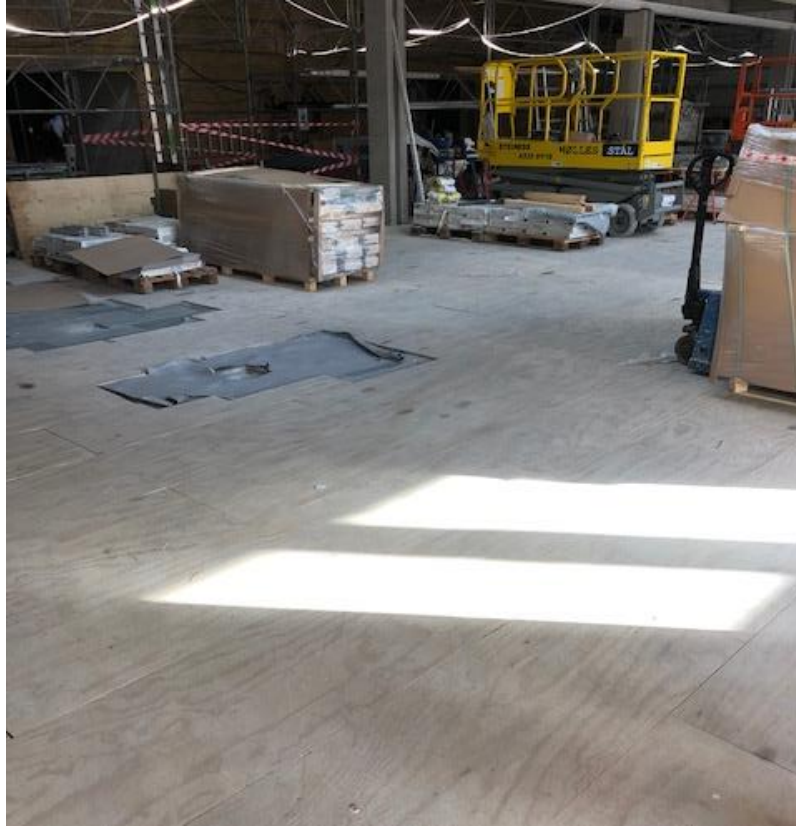
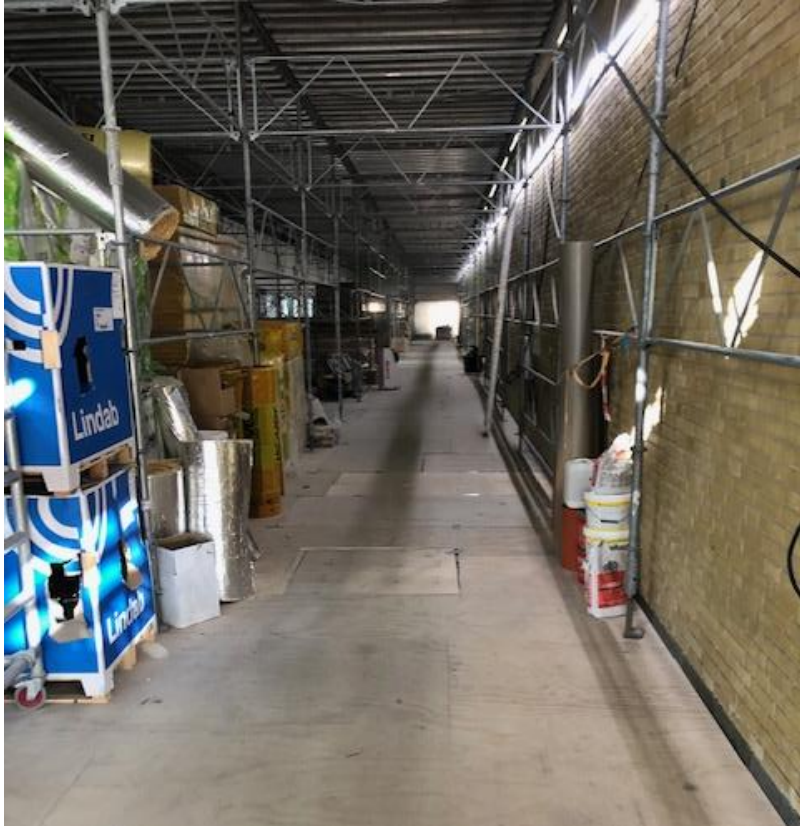


[Kunstens pavilloner, arkitektur og biodiversitet | BLOX](#)

Her kan I se en film om limtræet, hvor det kommer fra og hvordan vi arbejder med det.

[https://www.linkedin.com/posts/enemerke-%26-petersen-as\\_genanvendelse-af-materialer-s%C3%A5dan-har-vi-activity-7051920490730266624-alqQ?utm\\_source=share&utm\\_medium=member\\_ios](https://www.linkedin.com/posts/enemerke-%26-petersen-as_genanvendelse-af-materialer-s%C3%A5dan-har-vi-activity-7051920490730266624-alqQ?utm_source=share&utm_medium=member_ios)





Historien om GENTRÆ  
Pladerne kommer fra DTU i Lyngby





I stedet for at de bliver brændt eller brugt til anden genanvendelse, indsamler GENTRÆ dem.

**CO2 besparelsen er :**

**455 kg CO2-eq /ton krydsfinerplader, hvis det erstatter krydsfiner fra Europa**

**1 tons CO2-eq /ton krydsfinerplader, hvis det erstatter krydsfiner fra udenfor Europa**



**GENTRÆ – interimstræ leveret til genbrug**

GENTRÆ reducerer skovning og produktionens klimaudledninger og miljøpåvirkning.

CO<sub>2</sub> reduktionen er følgende:

45 kg CO<sub>2</sub>-eq/ton træ

455 kg CO<sub>2</sub>-eq /ton krydsfinerplader, hvis det erstatter krydsfiner fra Europa

1 tons CO<sub>2</sub>-eq /ton krydsfinerplader, hvis det erstatter krydsfiner fra udenfor Europa

Det indleverede materialer sparer 10.790 kg CO<sub>2</sub>-eq.\*

Virksomhed	Jakon A/S, Bygningstorvet 116, 2800 Lyngby DTU	
		Total
Leveringsdato	27.10.2020	
Vægt (kg)	2.040 kg krydsfinerplader	2.040 kg
Leveringsdato	25.11.2020	
Vægt (kg)	8.055 kg krydsfinerplader	8.055 kg
Leveringsdato	03.12.2020	
Vægt (kg)	4.347 kg krydsfinerplader	4.347 kg
Leveringsdato	09.12.2020	
Vægt (kg)	3.242 kg krydsfinerplader	3.242 kg
Leveringsdato	13.01.2021	
Vægt (kg)	3.377 kg krydsfinerplader	3.377 kg
Leveringsdato	26.01.2021	
Vægt (kg)	581 kg krydsfinerplader	581 kg
Vægt (kg)	2.364 kg blandet træ	2.364 kg
Leveringsdato	03.03.2021	
Vægt (kg)	1.607 kg krydsfinerplader	1.607 kg
Vægt (kg)	1.197 kg blandet træ	1.197 kg
Leveringsdato	08.06.2021	
Vægt (kg)	1.134 kg blandet træ	1.134 kg
I alt indleveret	Krydsfiner	23.249 kg
I alt indleveret	Blandet træ	4.695 kg
I alt til GENTRÆ		27.944 kg

Rapporten er generet af Kent Fonseca for GENTRÆ d. 28.06.2021

\*Totalbesparelsen er beregnet med at krydsfinerpladerne erstatter krydsfiner fra Europa.



# Konceptet Rent-Wood

Vi tilbyder at købe jeres træ, hvis I ikke selv har logistik og plads til at håndtere det.

Fordele : Ingen affald, en økonomisk gevinst, en god historie samt mulighed for dokumentation til LCA beregningen.

Se vedsendte Rent-Wood Koncept.



GENBRUG AF  
BYGGEPLADSTRÆ

## Koncept beskrivelse.

### Take-Back ordning på GENTRÆ (Rentwood)

Starks kunder indkøber træ der skal bruges midlertidigt, dette omhandler blandt andet:

- Krydsfiner, 12,15,18,21 mm. finer i alle sorteringer
- Stolper i dimension 100x100 eller større
- Reglar og spærtræ i dimension 45x95 eller større
- Støbebrædder 32x125, her er minimumslængden 180 cm.
- Limtræ fra skurbyer eller lignende

Når træet er brugt, kan STARK tilbyde at købe træet retur til en pris svarende til 10% af købsprisen, hvis træet opfylder sorteringsvejledning: <https://tilbudprof.stark.dk/gentrae/sorteringsvejledning-paa-dansk/>.

Kunden modtager en kreditnota når træet er afhentet og inspiceret samt en eventuel rapport er genereret.

Hvis kunden ønsker en rapport over indleveret materiale til eks. DGNB, koster det kroner 600,- pr. afhentning, inkl. dokumentation.



Se mere på: <https://kampagner.stark.dk/gentrae2021/>

Med venlig hilsen

Kent Fonseca  
National Projektleder Bæredygtighed



# Genpladen fra Glostrup Hospital

6000 m<sup>2</sup> eller 4000 plader

LCA 455 kg CO<sub>2</sub> pr. ton

En plade 13 kg = 52 ton = 23,5 tons sparet CO<sub>2</sub>

Glad bygherre, glad kunde, nye købere er glade for et billigere alternativ.



STARK Allinge  
Fløjsede 33 · 3770 Allinge  
Tlf. 5648 0127

 **STARK**  
Sammen bygger vi professionelt

Mandag - fredag 8.30 - 17.00  
Lørdag 9.00 - 14.00  
Søn- og helligdage Lukket



# Gentegl på lager i Odense

Gentegl på lager i Odense.

Pris 6,- pr. stk

Pakket i GENTRÆ kasser, også fra Odense med 200 stk. pr. kasse.

Kan også findes i udvalgte forretninger landet over.



## GENTEGL - VINGETEGL



**GENBRUGT VINGETEGL FRA FYN**

**FARVE: TEGLRØD**  
**VARENr. 1400 9779880**  
**EAN-NR: 5715406219110**

Tagstenen stammer fra et stort DGNB renoveringsprojekt på Fyn, nær Odense, hvor de blev monteret i perioden 1984 - 1985..

De er blevet nænsomt nedtaget i 2023 og har mange år tilbage.

Når du burger GENTEGL er du med til at spare CO<sub>2</sub> i forhold til en ny sten.





# Gentegl fra Odense, brugt i Brøndby hos AKF





# Building Green Århus 2022, slip fantasien løs



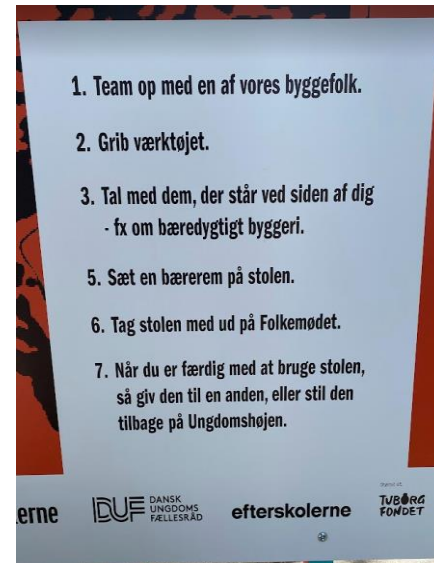


# Gentræ fra Roskilde Festivalen kommer til Roskilde Tekniske Skole





# Samarbejdet startede med 46 km. fraskær







CERTIFIKAT



# GENBRÆT®

Upcyclede brædder

Produkt: Thermo-D Fyr terrassebrædder, 28 x 117 mm, Glat/Smårillet profil  
 Thermo-D Fyr terrassebrædder, 42 x 140 mm, Glat/Glat profil  
 Råvare: Nordisk fyrretræ  
 Kvalitet: Prima/kvinta  
 Certificering: 70% PEFC™ certificeret  
 Længder: 600, 900, 1200 og 1500 mm

## Upcycling af frasortering

Genbræt-brædder er blevet frasorteret under produktionen grundet deres korte længdespecifikation. Korte længder indgår nemlig ikke i den vanlige kommercielle handel og frasorteres udelukkende på baggrund af dette – og altså ikke på grund af kvaliteten i træet. Derfor ydes der også samme varighed på disse korte brædder, som ved vanlig handel.

Genbræt er altså upcycling af træ, som ellers ville være gået til spilde, men som nu kan få nyt liv i byggeriet. Alternativet for de korte længder er, at produktet blive brugt til afbrænding i energiproduktionen, hvilket i sidste ende vil betyde en øget CO<sub>2</sub>-udledning.

## Varighed

Thermo-D Fyr indikeres i varighedsklasse 2 i henhold til EN 350:2016.

Monteret som terrasse må der forventes en funktionstid på 15 år, såfremt den er monteret korrekt. Se Keflicos montagevejledning for Thermo-D terrasse for korrekt montering. Vedligeholdes og olieres terrassen i henhold til vores anvisninger kan terrassens levetid forlænges yderligere.

## Miljø

Det træ, vi køber, er udelukkende PEFC-certificeret nordisk fyr.

Derudover foregår thermo-behandlingen af træet alene i en lukket proces, hvor der kun tilsættes fugt/vand og varme. Der tilsættes altså ingen kemi eller anden form for miljøskadelige produkter i produktionen af Thermo-D Fyr.

Ved at benytte GENBRÆT i byggeri understøtter du følgende Verdensmål:

-  Der bringes vand, damp og genanvendelse af disse i produktionsprocessen.
-  Klimavenlig produktion uden brug af kemi.
-  PEFC certificeret træ fremmer bæredygtig skovbrug og søger at beskytte og fremme biodiversiteten.
-  Partnerskaber for implementering af bæredygtig udvikling på tværs af værdikæden i byggebranchen.



PEFC bidrager til at fremme bæredygtig skovdrift. Ved at støtte bæredygtig skovforvaltning sikrer vi, at vi også i fremtiden har adgang til produkter, der er lavet af træ fra bæredygtigt forvaltet skov. Desuden sikrer certificeringen forbedrede levevilkår for lokalbefolkningen i skove verden over - lige fra de tropiske regnskove til de svenske nåleskove.





# Genwood Verdens Næstbedste Bræt



**Superwood®**

Verdens ~~Bedste~~ Bræt

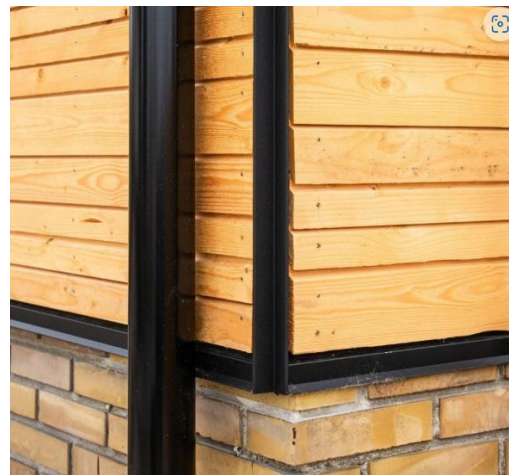
Næstbedste



# Føjer endnu en gren til Gentræet Superwood®

Verdens Bedste Bræt  
Næstbedste

BÆREDYGTIGHED | Af los | 14. okt. 2022 KL. 14:46



Detta produkt är  
Certified to Chain of Custody  
Certification GOLD

## Certifikat:

## Verdens Næstbedste Bræt

Produkt: SW12 AART

Råvare: Nordisk gran.

Certificering: 70% PEFC® certificeret.

PEFC bidrager til at fremme bæredygtig skovdrift. Ved at støtte bæredygtig skovforvaltning, sikrer vi, at vi også i fremtiden har adgang til produkter, der er lavet af træ fra bæredygtigt forvaltet skov, og sikrer desuden forbedrede levevilkår for lokalbefolkningen i skove verden over - lige fra de tropiske regnskove til de svenske nåleskove.

### Frasortering:

Træet er frasorteret fra vores produktion i Danmark. Dette skyldes, at træet ikke opfylder vores strenge kvalitetskrav til Verdens Bedste Bræt. Derfor yder vi heller ikke reklamationsret på træet. Træ, som ellers ville være gået til spilde, bliver i stedet upcyclet og får nyt liv.

### Holdbarhed:

Testresultater fra en undersøgelse foretaget af Teknologisk Institut indikerer, at gennemimpregneret gran til lodret facadebeklædning fra Superwood vil holde mindst 30 år i tempereret klima som Danmark, hvis træet ikke er i jordkontakt. Ubeskyttet gran har til sammenligning en levetid ved samme påvirkning på 5-10 år.

### Miljø:

Det træ, vi køber, er udelukkende FSC MIX- og PEFC-certificeret nordisk gran. Vores imprægnering består af organiske svampedræbende midler og inkluderer hverken tungmetaller eller opløsningsmidler. Vi anvender en hundrededel af det træ-beskyttelsesmiddel, der anvendes til en almindelig trykimprægnering. Genanvendt CO2 benyttes til selve imprægneringen, og vi undgår derfor at bruge vand, modsat konventionel imprægnering.

Ved at benytte Verdens Næstbedste Bræt i byggeri, understøtter du følgende Verdensmål:



- Genanvendelse og rensning af vand i produktionskæden
- Undgår at bruge vand i imprægneringsprocessen, så andelen af forurenede spildevand mindskes



- Recirkulation af ressourcer
- CO2 neutral imprægneringsproces i lukket system med fokus på genanvendelse



- PEFC certificeret træ fremmer bæredygtigt skovbrug
- PEFC certificeret træ søger at beskytte og fremme biodiversiteten



# Hegnet fra DTU der skulle være brændt.

- ✓ Vi hentede dette hegn, 70 plader, 40 stolper og 170 meter reglar fra DTU
- ✓ Det nåede kun at stå på lager i 8 dage
- ✓ Vi blev kontaktet af en kunde der skulle bygge et DGNB Guld projekt for TDC i Århus
- ✓ Vi fandt en bil der kørte tom til Jylland, dagen efter blev de levereret







Hegnet er blevet sat op i Århus af en ny kunde der bygger for TDC



# TAK!

Jørgen Mikkelsen

Salgsrådgiver, Projektsalg

STARK Aarhus C  
Daubjergsvej 18  
8000 Aarhus C

[joergen.mikkelsen@stark.dk](mailto:joergen.mikkelsen@stark.dk)

Mobil : 28344373

[www.gentrae.dk](http://www.gentrae.dk)

Instagram : [https://www.instagram.com/genrae\\_rewood/](https://www.instagram.com/genrae_rewood/)

