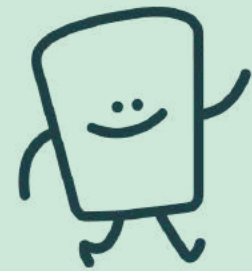


new loop



**PANT-RETURSYSTEM TIL
TAKE AWAY EMBALLAGE**



**Redder en genbrugskop
vores klima- biodiversitets krise?**

new loop 



PROBLEMET OG KOMMENDE LOVGIVNING

Mere end 10.000 tons
engangsemballager
fra takeaway og drikke
forbruges hvert år i Danmark



Udvidet producentansvar
på emballage,
træder i kraft pr 1 juli 2025

Danskerne bruger hvert år 130
millioner engangskaffekopper.
Lægger man kopperne på linje, vil
de nå hele vejen fra København til
Cape Town i Sydafrika

senest april 2024 skal
virksomheder, der markedsfører
emballage i Danmark, registrere
sig i producentregistret og oplyse
de forventede markedsførte
mængder for 2025.

new loop

LØSNINGEN

Cirkulært retursystem der inkluderer levering, intern indsamling, afhentning, digital udbetaling og vask.



Nedbringer virksomhedens ressourceforbrug.

Håndterer det udvidet producentansvar for take away emballage, pr 1 januar 2025.

CO2 data til ESG rapporter



SYSTEMET INDEHOLDER

ELEMENTER



Genbrug af
emballage



Byrumslogistik



Vask af
emballage



Nudging af
forbrugeren



Web til håndtering
af emballage

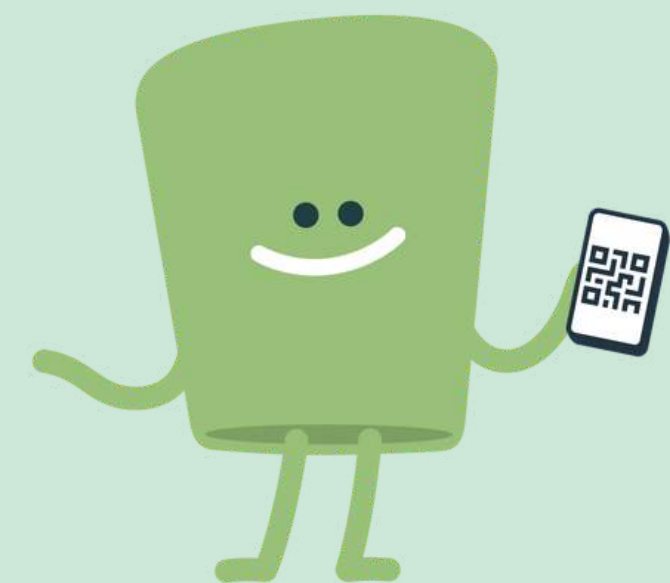
PANTKOPPEN

NEW LOOP KOPPEN SKAL
KUN BRUGES 2 GANGE
FØR DEN REDUCERER CO₂,
SAMMENLIGNET MED EN
PAPKOP

[LINK TIL LCA](#)



- Produceret i PP
- Fødevarekontrolleret
- Vaskbar
- Termo effekt
- Unikke koder
- Genanvendelig



PRODUKT INFORMATION

SKÅLE OG BAKKER



BAKKEN MÅL

H: 5 CM, B: 16 CM L: 24,5 CM

LILLE SALATSKÅL MÅL

1000 ML, H: 7 CM
DIAMETER ØVERST: 16 CM

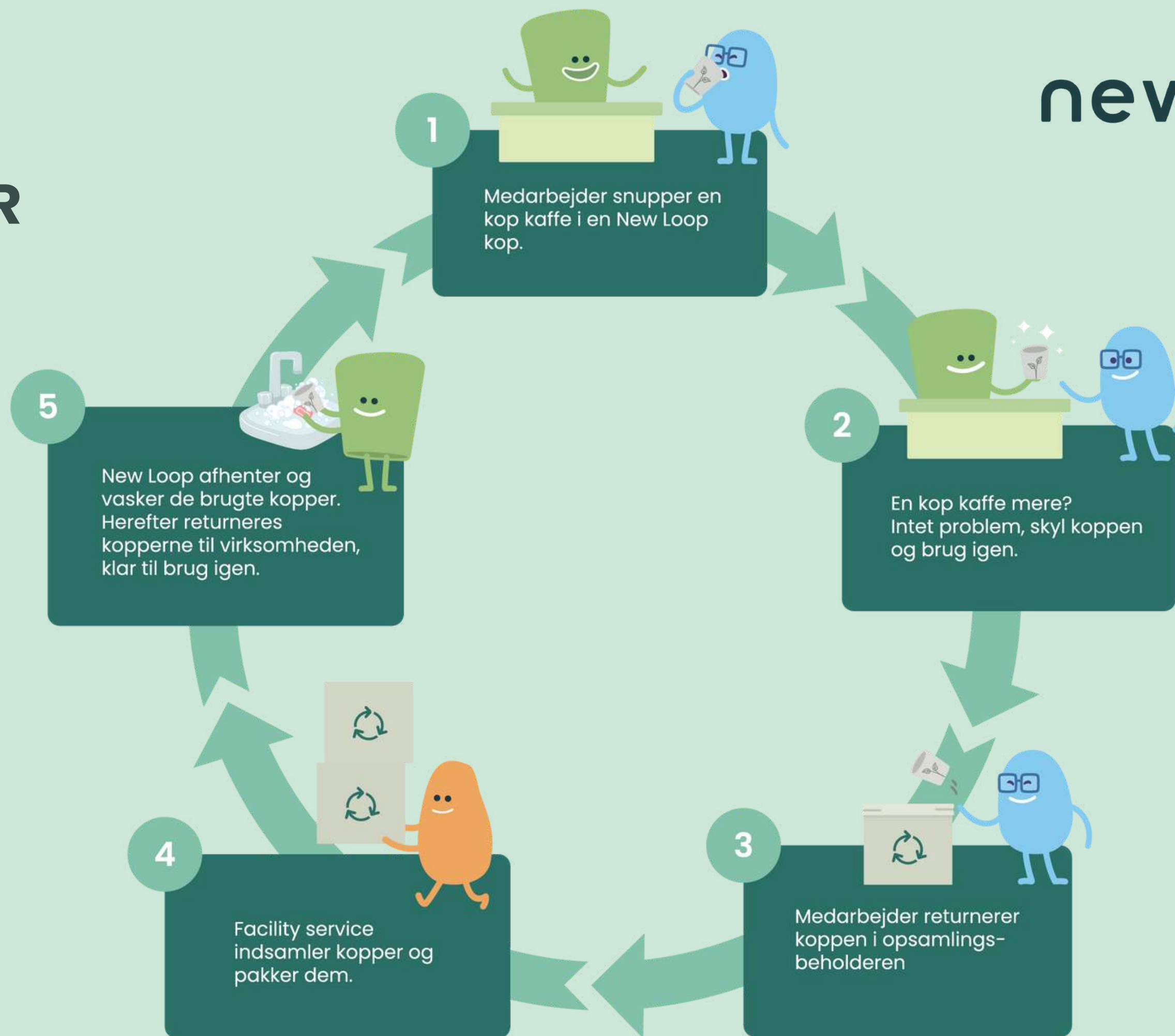
STOR SALATSKÅL MÅL

1200 ML, H: 9 CM
DIAMETER ØVERST: 16 CM

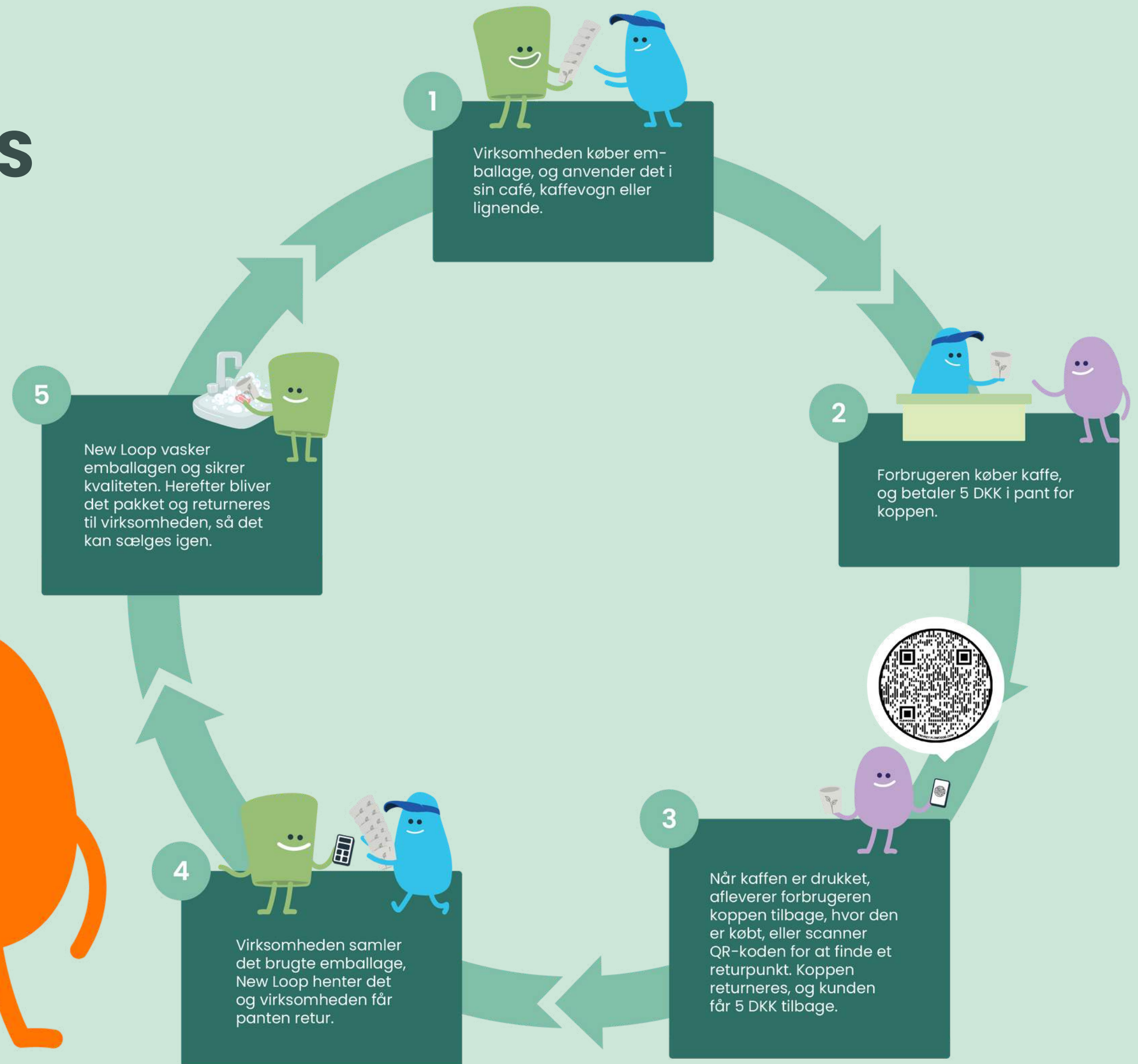
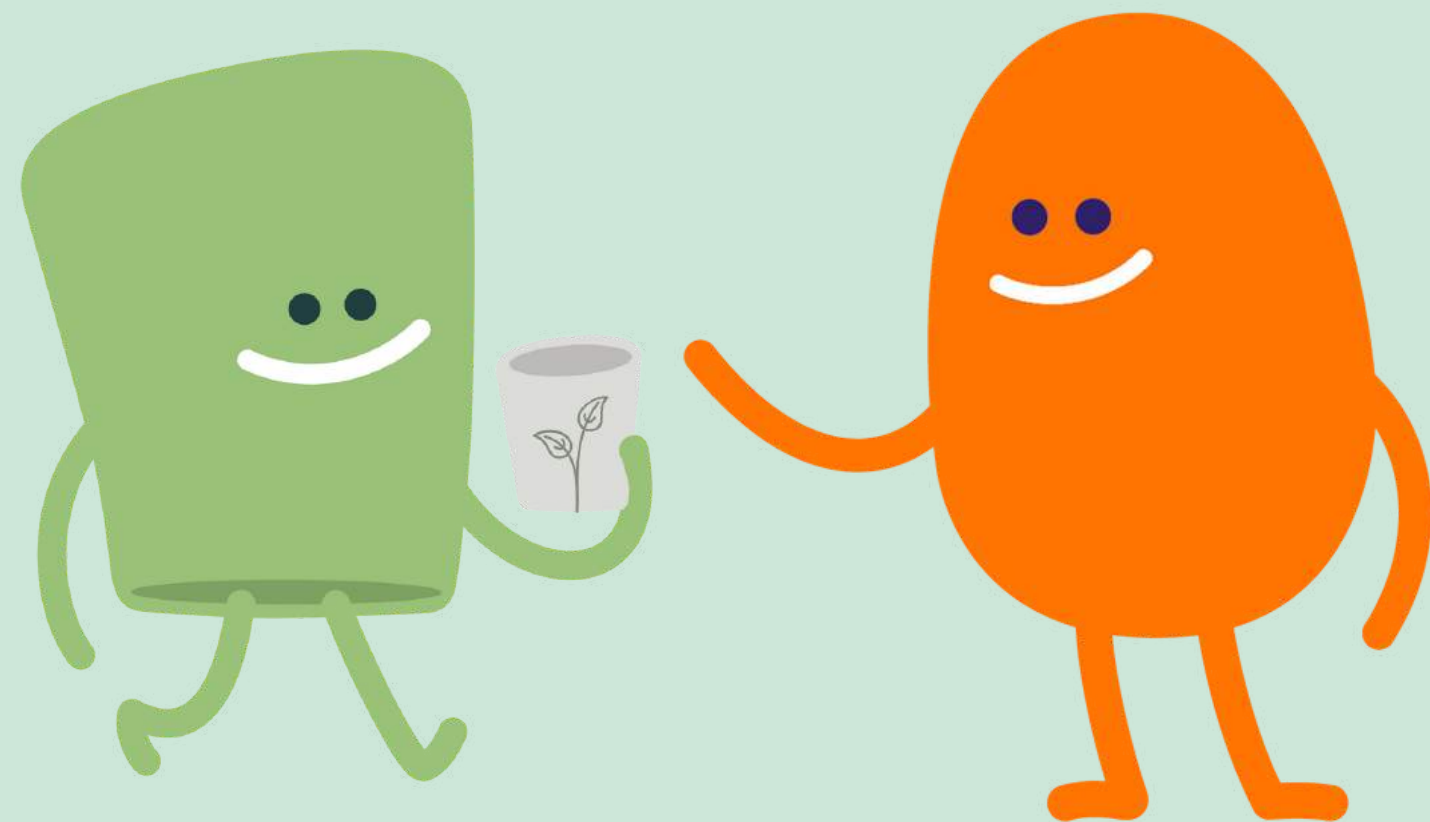


CLOSED LOOPS - VIRKSOMHEDER

new loop 



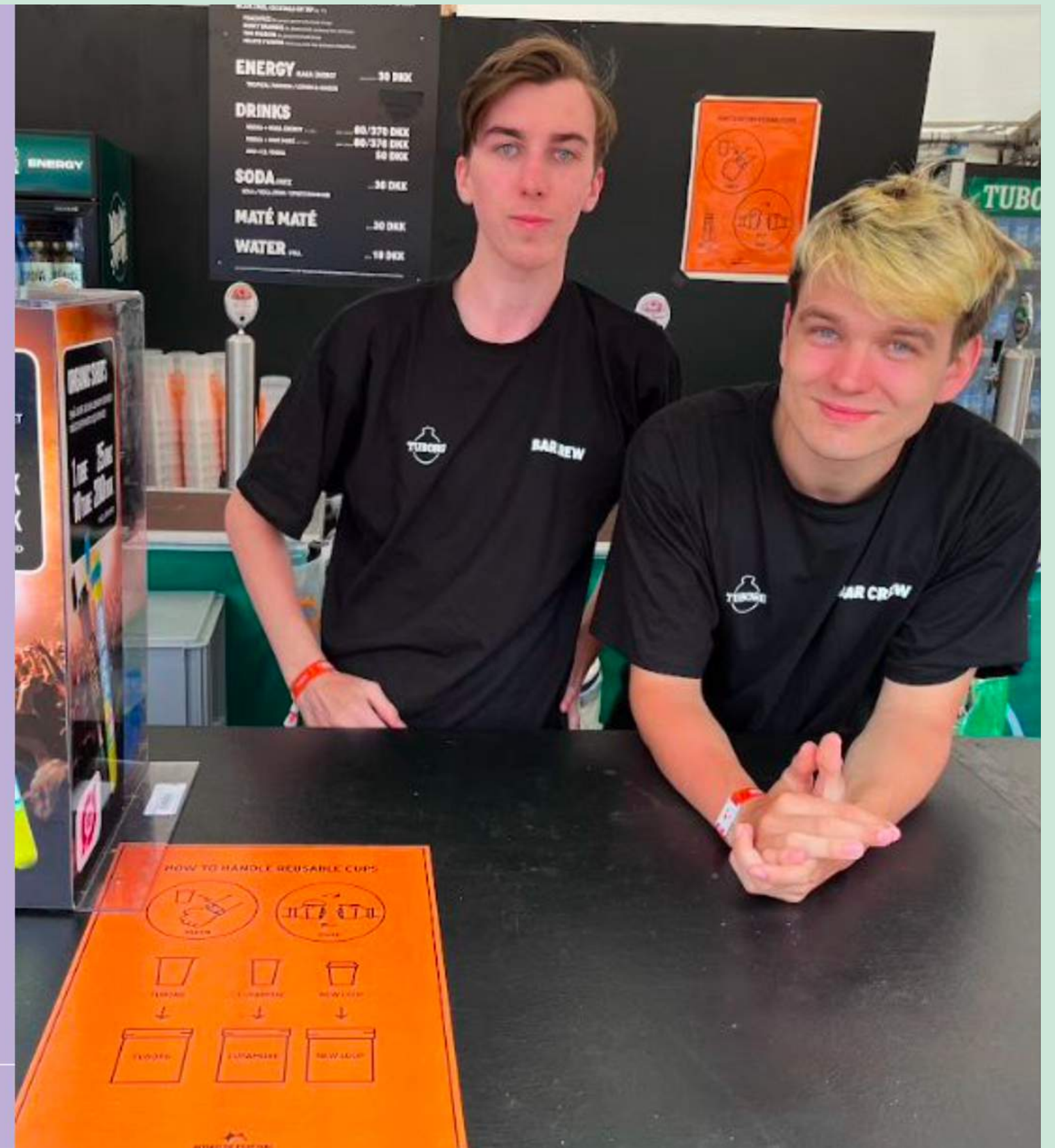
SEMI ÅBNE LOOPS - BYRUM



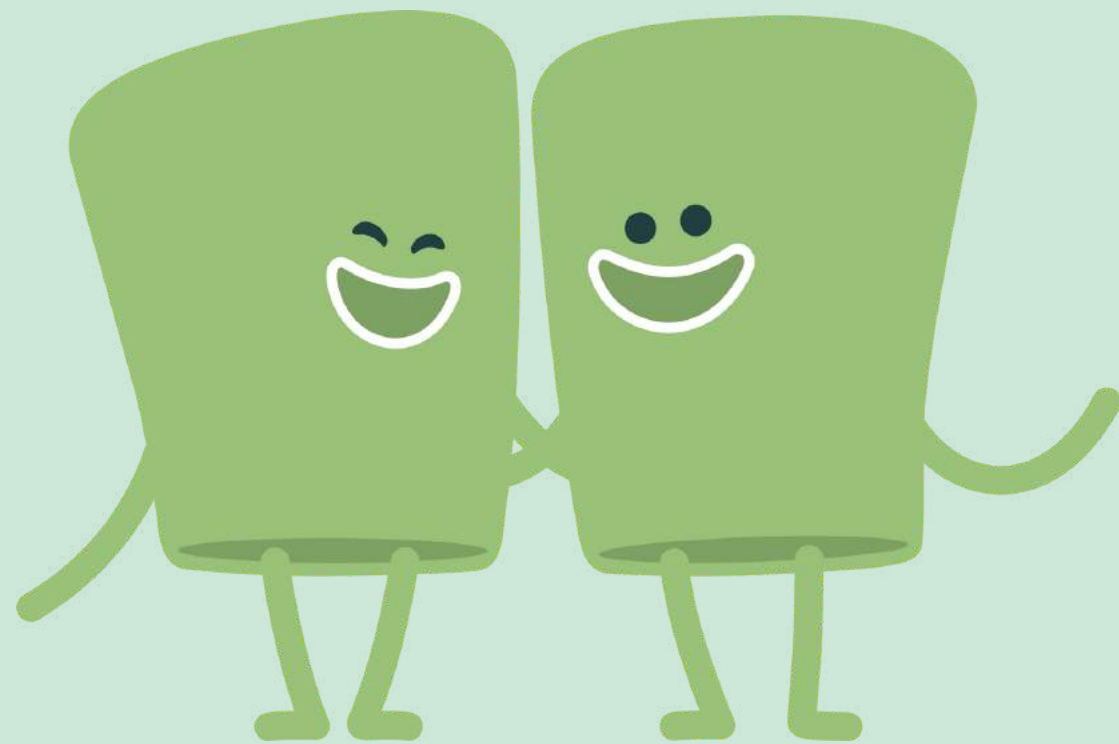


Infomateriale

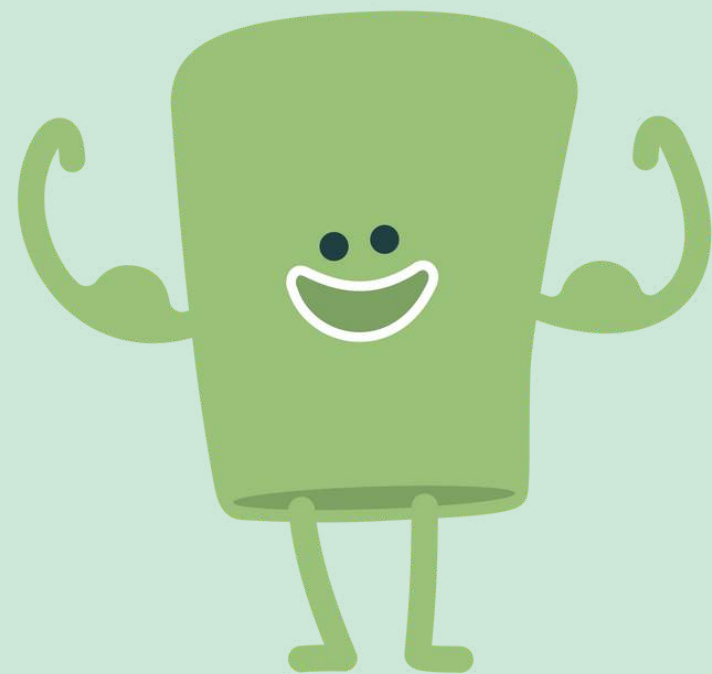
- Jeg mangler en fuld oversigt over alle kopper. Så kunne vi overstrege de kopper, vi ikke tager imod.
- Den første dag vi starter, bør der være et informationsgrundlag i stedet for søndag kl. 13. Derfor startede vi bare med at gøre lige som sidste år. Vi burde havde forstået ændringerne for start. Har kun læst det, der står ved kassen af info.
- Mangler materiale til at hænge op på boden



**UDVALGTE
PARTNERSKABER**



Handling





Hvem er vi?



Gitte Saaby Kjær

Co-Founder og COO



Sys Horn

Impact project manager



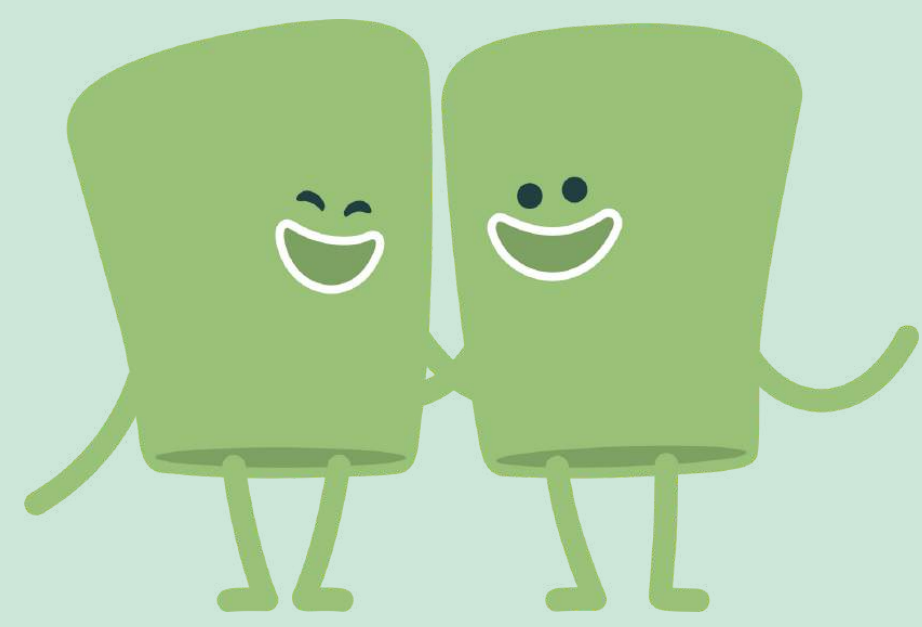
Anders Morgenthaler

Co-Founder og Branding



Anders Barsøe

Co-Founder, CEO og
Chairman of the board



Brian Christensen

CTO



Simon Gade

CFO

Hør mere?
Lad os linke

